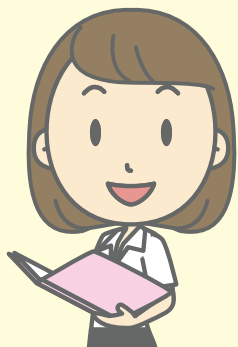


介護認定調査員

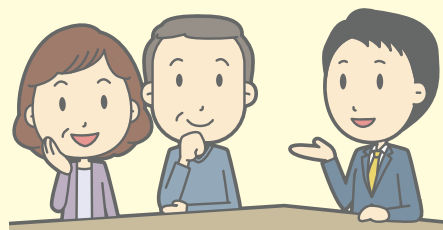
募集



仕事内容：介護認定調査
(奈良市内の対象者を訪問して頂きます。)

資格条件

- ・介護支援専門員資格
- ・県の認定調査員新任研修受講済者
(厚労省2009改訂版認定調査員テキストによる)



勤務条件

勤務地	奈良市内の対象者宅及び病院、施設等
勤務時間	月曜日～金曜日／8時30分～17時15分 ※勤務時間については希望をお伺いし調整します。
休日	土曜日、日曜日、国民の祝日に関する法律に規定する休日 年末年始(12月29日～1月3日)
休暇	法定年次有給休暇あり
給与	調査1件 3,150円
雇用期間	採用日～翌年3月31日(更新の可能性あり)
その他	登録調査員就業規則に準ずる。

応募方法

就業規則の説明をさせて頂き、必要書類をお渡ししますので
下記までご連絡ください。

選考

- 小論文・面接により選考します。
- ・選考日……随時。こちらから連絡します。
 - ・会場……奈良市社会福祉協議会
(奈良市杏町79-4)
 - ・選考結果通知……電話にて通知します。



問い合わせ
申込み先

奈良市社会福祉協議会 介護認定調査室

TEL 0742-93-3281

受付時間：月曜日～金曜日／8時30分～17時15分