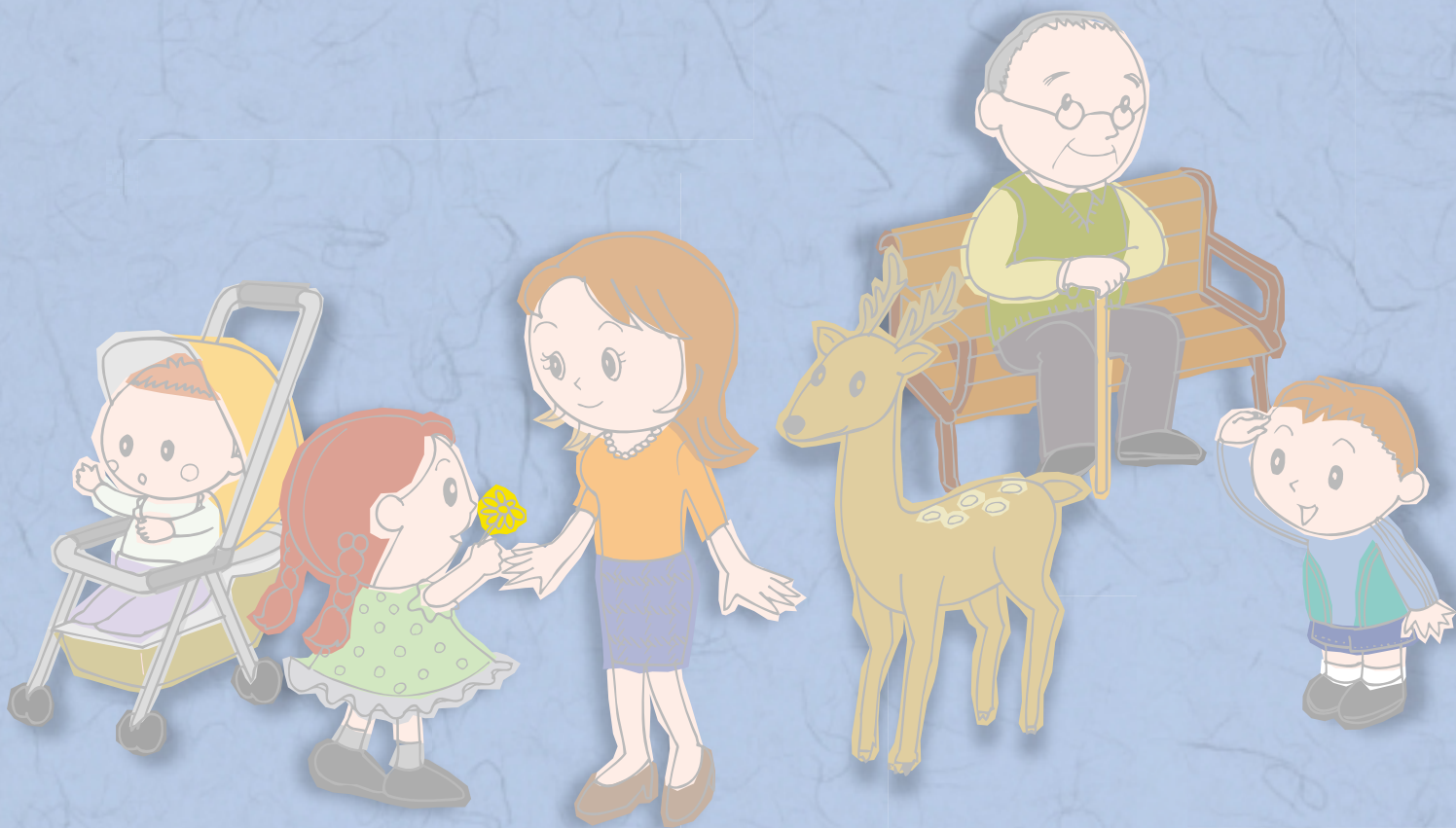


奈良市 地域福祉 活動計画

—あいでつながるわたしたちのまち奈良—



普及版

社会福祉法人 奈良市社会福祉協議会
奈良市地域福祉活動計画策定委員会

はじめに

平城京のむかし、光明皇后が当時貧困や病に苦しむ人々に対する救済に取り組まれたことが我が国における福祉のはじまりであると言われていています。

こうした歴史を背景に、以来連綿とそのところを受け継いできた奈良市は、世界に誇る文化財と豊かな自然に恵まれた福祉都市として着実に発展しています。

「地方の時代」を迎え、住民主体による地域福祉の推進が求められている今日、本会では先人がこの古都奈良に歴史・文化とともに育てこられた福祉のこころを次世代へと伝えるべく、その指針となる「奈良市地域福祉活動計画」を策定いたしました。

今後は住民の皆さんと共に手を携え「21世紀の福祉都市なら」へと大きく飛躍してまいり所存でございます。

住民の皆様方のなお一層のご理解とご協力をお願いいたします。

社会福祉法人
奈良市社会福祉協議会

『奈良市地域福祉活動計画（普及版）』目次

I	今なぜ『地域福祉活動計画』なのか？	2
1.	『奈良市地域福祉活動計画』の特徴	2
2.	民間が福祉活動計画をつくる必要性	2
3.	住民参加でつくる地域福祉活動計画－計画はこうしてつくられた！	4
4.	『奈良市地域福祉活動計画』の構想と公・民のパートナーシップ	5
5.	地域福祉活動の推進主体－「福祉のまちづくり」の推進をわたしたちの力で！	6
6.	『奈良市地域福祉活動計画（普及版）』の構成	7
II	奈良市の地域福祉の課題	8
1.	奈良市の地域類型化	8
2.	類型の特徴	10
3.	地域生活実態調査における住民の生活問題意識	12
4.	類型ごとの課題	14
5.	奈良市の課題	16
6.	課題解決にむけて	17
III	地域福祉活動計画の基本理念・基本目標・共通指針（体系図）	18
IV	社会福祉協議会の基本計画と市社協の実施計画	20